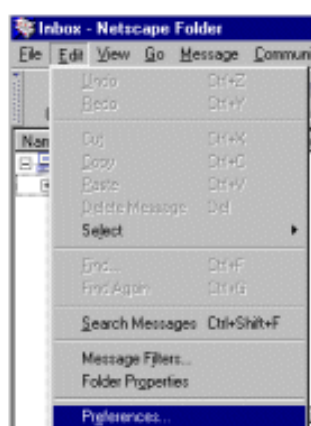


Emne: Netscape Communicator.

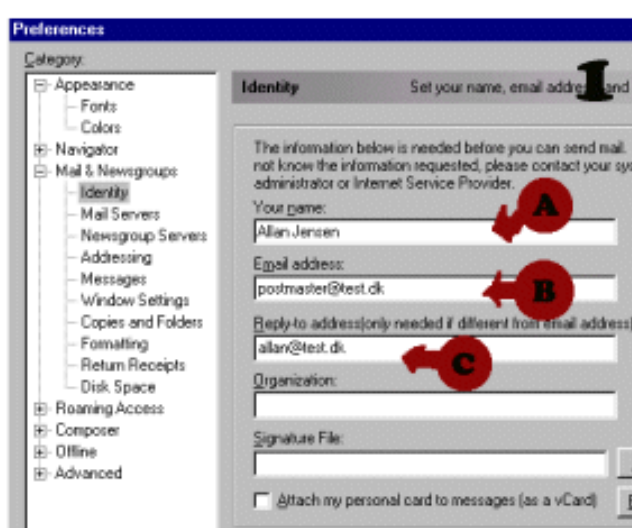
Start Netscape Mail op og gå op i menuen og vælg 'Edit', vælg derefter 'Preferences'.
En Liste af muligheder dukker nu frem



1. Som Start skal vi have identiteten på plads, så andre netbruger kan se, hvem vi er.
Felt A. Her skal du udfylde dit fulde navn f.eks. Allan Jensen.

Felt B. Her skal du udfylde den e-mail adresse, som er tilknyttet dit webhotel. f.eks. postmaster@test.dk

Felt C. Her kan du udfylde den Svar adresse, som modtageren af dine E-mails skal bruge.
F.eks. an@test.dk

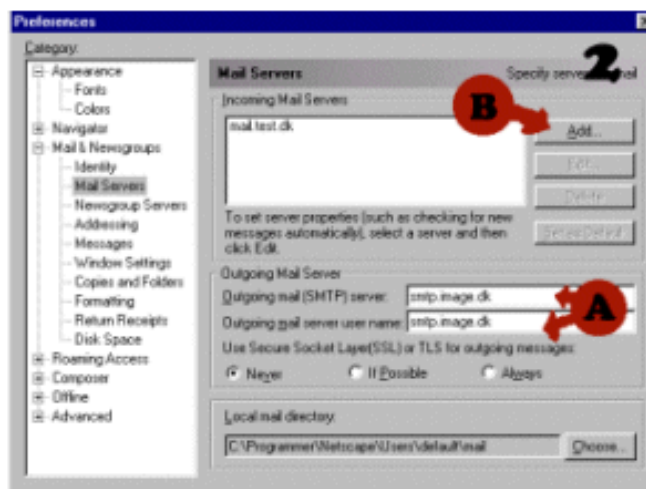


2. Nu skal send mail opsætningen kodes ind. Felt A. Her skal du udfylde dit SMTP fra din dail-up udbyder.
Eksempler:

Image / Wol.: smtp.image.dk

Teledanmark.: smtp.mail.dk

Felt B. Tryk på Add og du kommer videre til en ny menu, hvor du indkoder adgangsdata til at tømme din e-mail konto. (billede 3)



3. Nu skal hente mail opsætningen kodes ind.

Felt A. Her skal du udfylde din Pop3 host. Som standard skal der stå: mail.dit-nye-domæne.dk

Felt B. Her vælges POP3 Server

Felt C. Her udfyldes dine login data. Dog skal @ untlades og erstattes med / Eks. postmaster/test.dk

Felt D. Her sættes chekmail til 10 minutter som standard.

Tryk OK til det hele og din e-mailkonto er klar.

