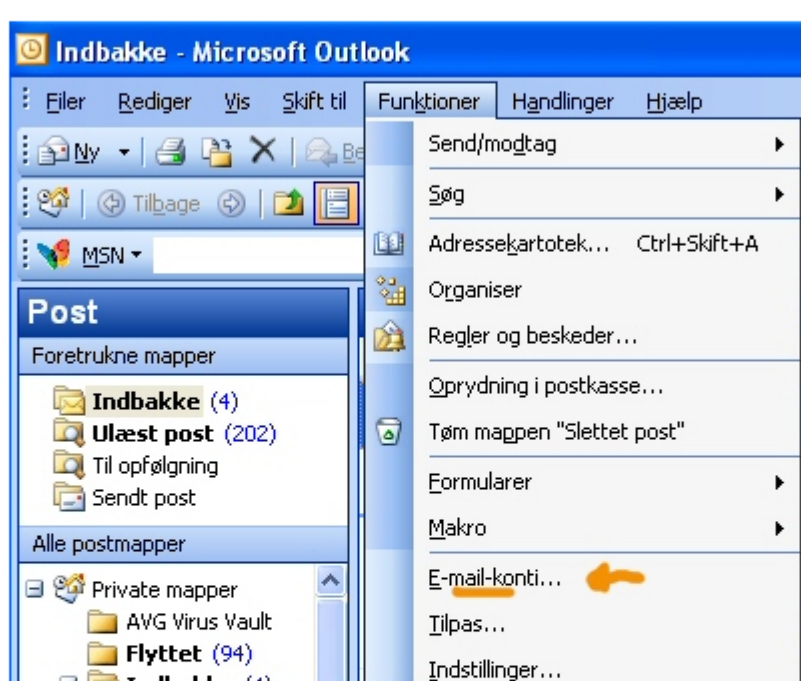


Emne: Opsætning af e-mailkonti i Microsoft Outlook Express / Outlook.

Inden du går igang!

Nedestående vejledning er baseret på opsætning af postmaster@dit-domæne.dk. Såfremt det er en anden konto, der skal opsættes eks. mail@dit-domæne.dk, erstattes postmaster blot med mail.
Vælg i menuen 'Funktioner' og derefter 'E-mail-Konti'. Herefter kommer en ny menu, hvor du kan tilføje en ny Email konti.



Her vælger du at tilføje en ny E-mail konto .

E-mail

Tilføj en ny e-mail-konto

Få vist eller rediger eksisterende e-mail-konti

Adresseliste

Tilføj en ny adresseliste eller et nyt adressekartotek

Få vist eller rediger eksisterende adresselister eller adressekartoteker

Vælg pop3. Tryk Næste.

Microsoft Exchange-server
Opret forbindelse til en Exchange-server for at læse e-mail, få adgang til offentlige mapper og dele dokumenter.

POP3
Opret forbindelse til en POP3-e-mail-server for at hente e-mail.

IMAP
Opret forbindelse til en IMAP-e-mail-server for at hente e-mail og synkronisere postkassmapper.

HTTP
Opret forbindelse til en HTTP-e-mail-server, f.eks. Hotmail, for at hente e-mail og synkronisere postkassmapper.

Yderligere servertyper
Opret forbindelse til en anden arbejdsgruppe eller en anden e-mail-server.

2. Indtast dine data, bemærk med udgående smtp kan du blive nød til at vælge din ADSL forbindelse smtp.

TDC, Telia og stofanet blokerer port 25 og du kan ikke bruge vores.

Vores udgående smtp er.: mail.dit-domæne.dk

Brugeroplysninger	Serveroplysninger
Dit navn: Henrik Jensen	Server til indgående post (POP3): mail.dit-domæne.dk
E-mail-adresse: stmaster@dit-domæne.dk	Server til udgående post (SMTP): smtp.mail.dk
Logonoplysninger	Test indstillinger
Brugernavn: postmaster@dit-domæne..	Når du har indtastet oplysningerne, anbefales det, at du tester kontoen ved at klikke på knappen nedenfor. (Kræver netværksforbindelse)
Adgangskode: *****	<input type="button" value="Test kontoindstillinger..."/>
<input checked="" type="checkbox"/> Husk adgangskode	<input type="button" value="Flere indstillinger..."/>
<input type="checkbox"/> Log på med godkendelse af sikker adgangskode (SPA)	

1. udgående smtp

smtp.mail.dk

vip.cybercity.dk

smtp.get2net.dk

mail1.stofanet.dk

mail1.telia.com

smtp.uni2.dk

smtp.tiscali.dk

2. smtp godkendelse

Generelt Server til udgående post

Serveren til udgående post (SMTP)

Brug samme indstillinger som f

Log på ved hjælp af

Brugernavn:

Ved brug af **vores smtp** skal du krydse af i smtp godkendelse ellers skal denne funktion ikke bruges.

Tryk Næste og Afslut.