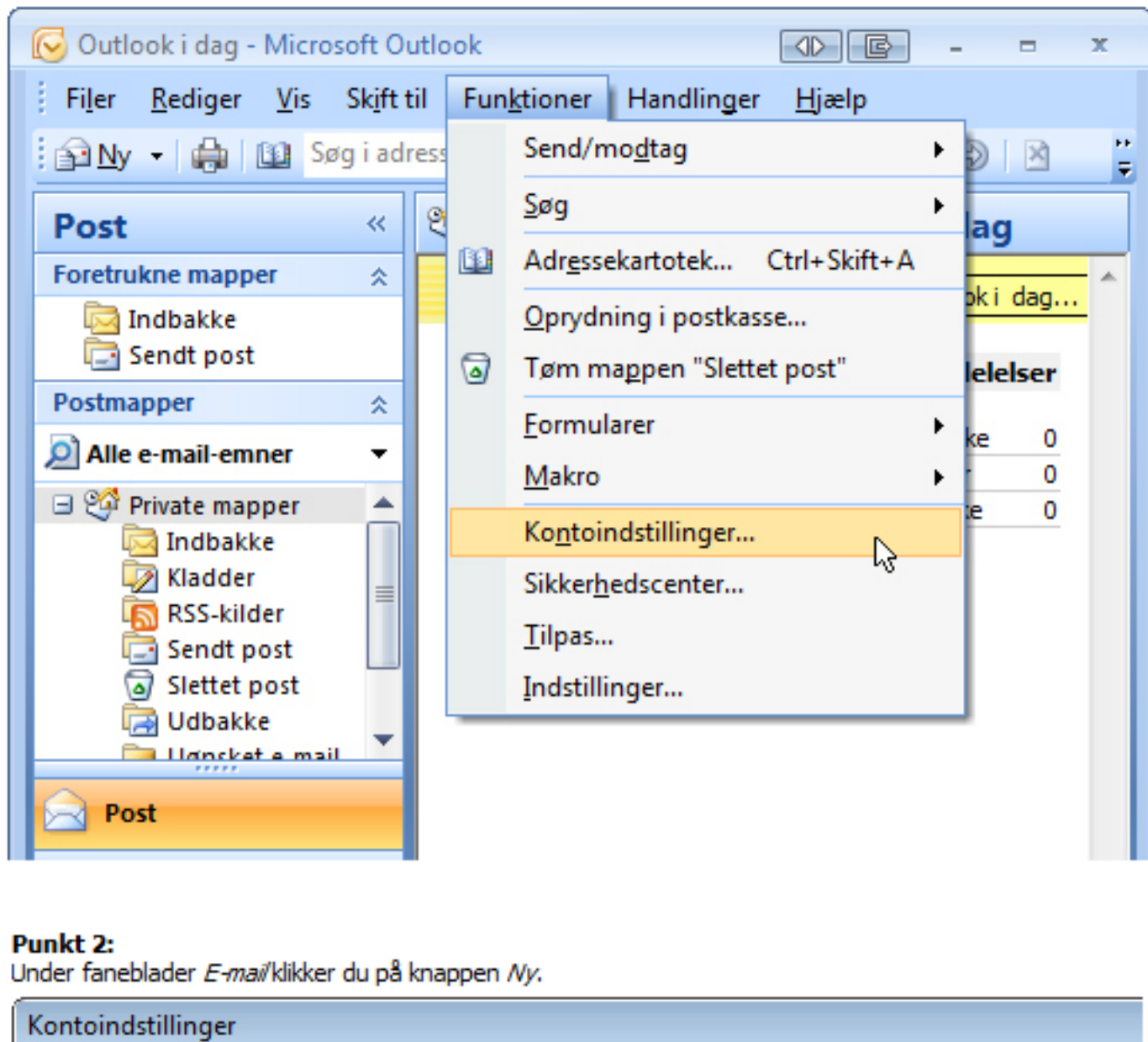


## Opsætning af e-mail - Microsoft Outlook 2007:

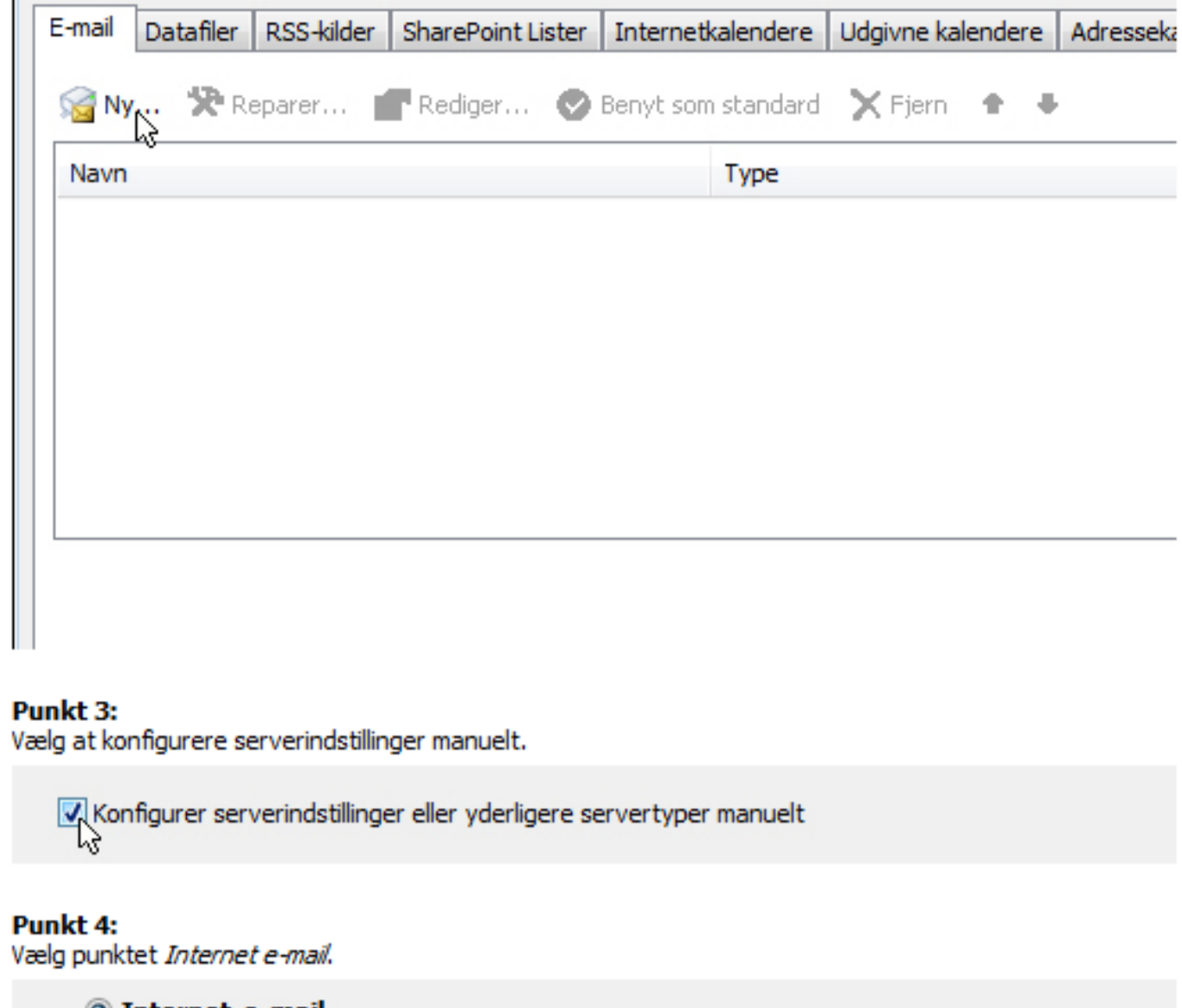
### Punkt 1:

Åbn Windows Mail. Naviger til menuen *Funktioner* og vælg punktet *Kontoindstillinger...*



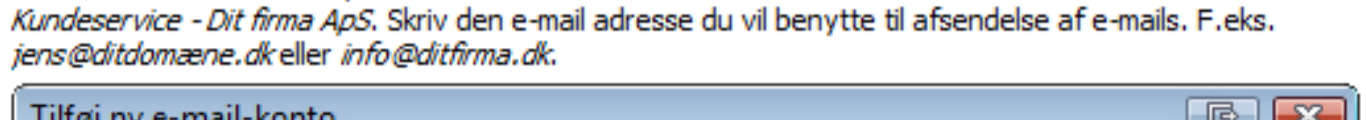
### Punkt 2:

Under faneblader *E-mail* klikker du på knappen *Ny*.



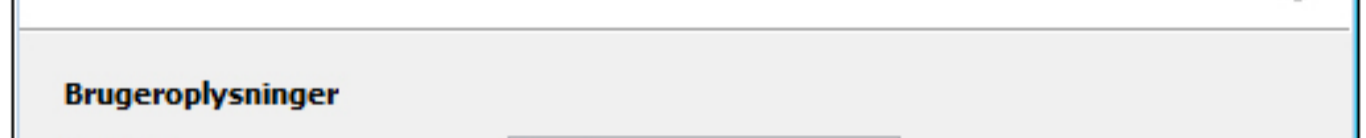
### Punkt 3:

Vælg at konfigurere serverindstillinger manuelt.



### Punkt 4:

Vælg punktet *Internet e-mail*.



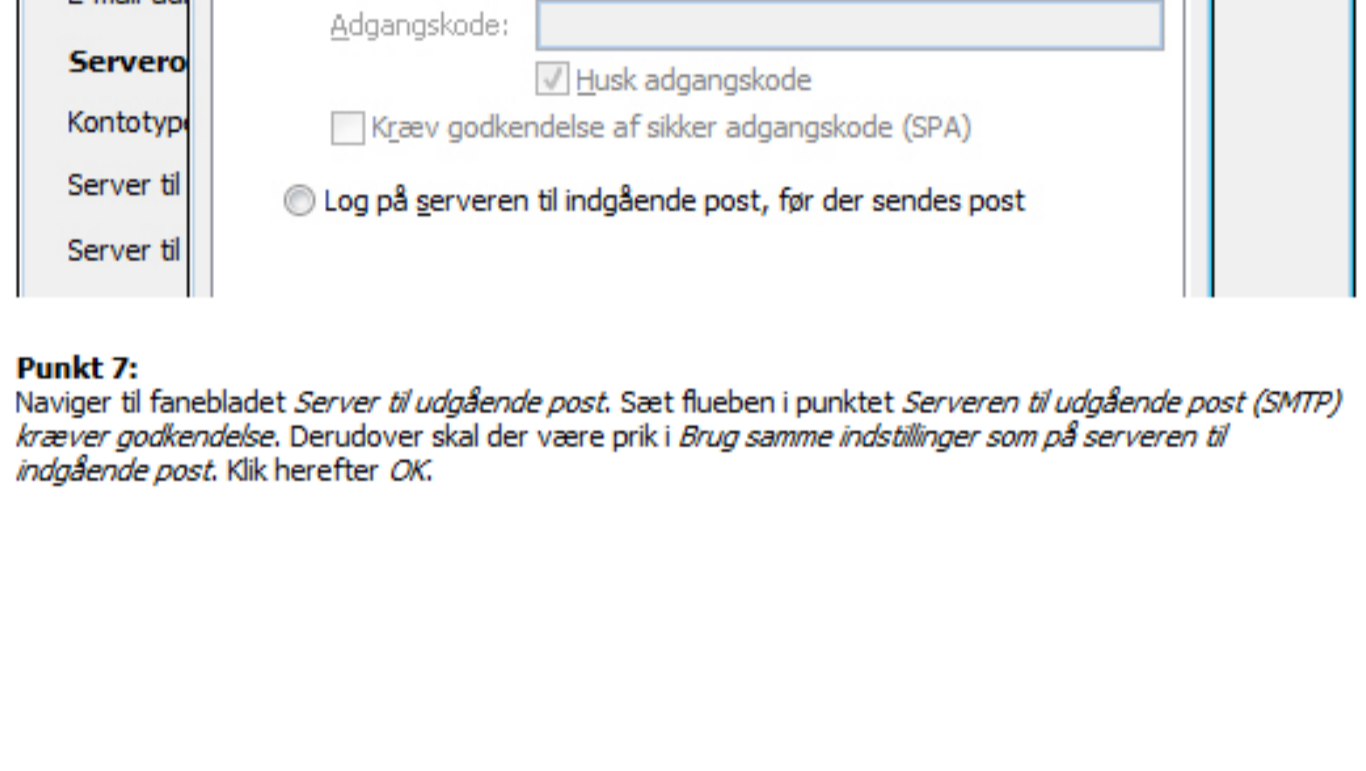
### Punkt 5:

Skriv det navn du vil have præsenteret som afsender af dine e-mails. F.eks. *Jens Jensen* eller *Kundeservice - Dit firma ApS*. Skriv herefter den e-mail adresse du vil benytte til afsendelse af e-mails. F.eks. *jens@ditdomaene.dk* eller *info@ditfirma.dk*. Indtast både den ind- og udgående mails server som anført nedenfor. Erstat *ditdomaene.dk* med det domæne du har tilknyttet dit mailhotel hos pro3hosting. Skriv brugernavnet og adgangskoden der skal benyttes til at hente post med. Kontonavnet er identisk med din e-mail adresse, som du skrev ind før. Bemærk at det er hele e-mail adressen der skal angives her. Til sidst klikker du på knappen *Fler indstillinger...*



### Punkt 6:

Skriv det navn du vil have præsenteret som afsender af dine e-mails. F.eks. *Jens Jensen* eller *Kundeservice - Dit firma ApS*. Skriv herefter den e-mail adresse du vil benytte til afsendelse af e-mails. F.eks. *jens@ditdomaene.dk* eller *info@ditfirma.dk*. Indtast både den ind- og udgående mails server som anført nedenfor. Erstat *ditdomaene.dk* med det domæne du har tilknyttet dit mailhotel hos pro3hosting. Skriv brugernavnet og adgangskoden der skal benyttes til at hente post med. Kontonavnet er identisk med din e-mail adresse, som du skrev ind før. Bemærk at det er hele e-mail adressen der skal angives her. Til sidst klikker du på knappen *Fler indstillinger...*



### Punkt 7:

Naviger til fanebladet *Server til udgående post*. Sæt flueben i punktet *Serveren til udgående post (SMTP) kræver godkendelse*. Derudover skal der være prik i *Brug samme indstillinger som på serveren til indgående post*. Klik herefter *OK*.